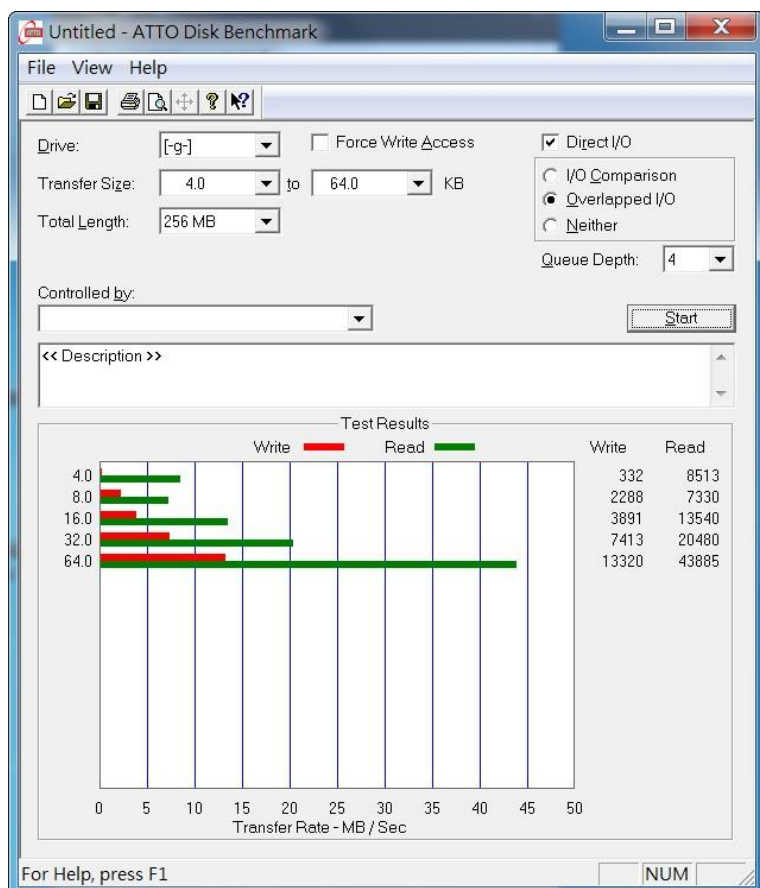


## ※ 記憶卡小教室



格式化會選擇配置單位大小是因為不同的配置單位大小會有不同的寫入速度，如圖可以看到在配置單位大小為 32KB 的時候，寫入速度約 7MB 左右，64KB 的時候則是有 13MB 左右的速度，

通常 V2/K1 設置 32KB 以上便足夠，但是假如寫入速度過低，還是建議調整至 64KB，F 系列(F1/F2/F3)則是建議配置單位大小要選擇 64KB 以上，寫入速度過低容易造成錄影檔無法正常寫入、檔案長度不完整、當機等問題，另外，建議定期一個月左右的時間便格式化一次記憶卡，並專卡專用。

附上記憶卡寫入速度測試軟體載點 Bench32(建議使用 USB2.0 的接收端測試會較為準確)：  
測試寫入速度教學影片 - <https://youtu.be/Zy0Ndyx7W8?t=1m13s>  
Bench32 載點 - [http://www.mediafire.com/download/wa2jp0270fhaitl/bench32\\_247.zip](http://www.mediafire.com/download/wa2jp0270fhaitl/bench32_247.zip)